

ENNEVELIN DEMAIN

QUELS FUTURS
POSSIBLES ?



Calendrier de la démarche

Une étude en trois temps...
ponctuée de nombreuses
rencontres !



#1 Une soirée
de lancement
de l'étude à la
Marque Page
le 8 juin 2021
ayant rassemblé
une 40^{aine} de
personnes

TEMPS #1
Le diagnostic
partagé
de mars à juillet



#1 6 permanences dans
le bourg et les hameaux
pour aller à la rencontre des
ennevelinois.e.s, réalisées
les 8 et 9 juin 2021

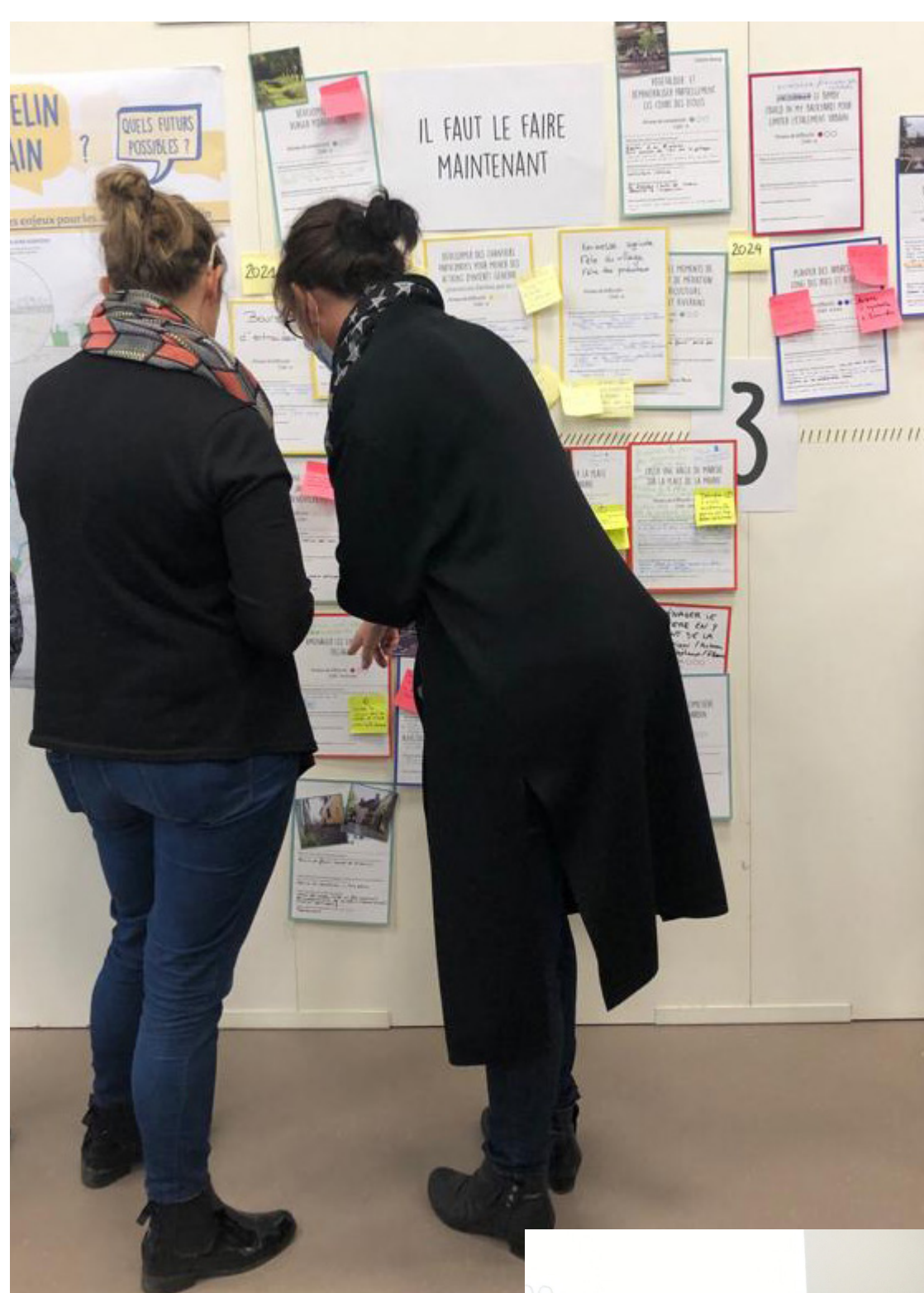


#1 La diffusion d'un
questionnaire en ligne entre
le 17 mai et le 20 juin 2021,
130 réponses reçues



TEMPS #2
Le schéma
directeur et son
plan d'actions

de juillet à
novembre



#2 Le Forum des actions un
atelier pour proposer des actions
afin d'améliorer le cadre de vie et
les prioriser,
organisé le 13 octobre 2021,
30 participant.e.s +18 élu.e.s

Des actions proposées pour
augmenter la végétalisation
de la commune, animer la
vie du village, améliorer les
espaces publics, maîtriser
l'urbanisation...

TEMPS #3
Les actions et
les esquisses
par secteurs

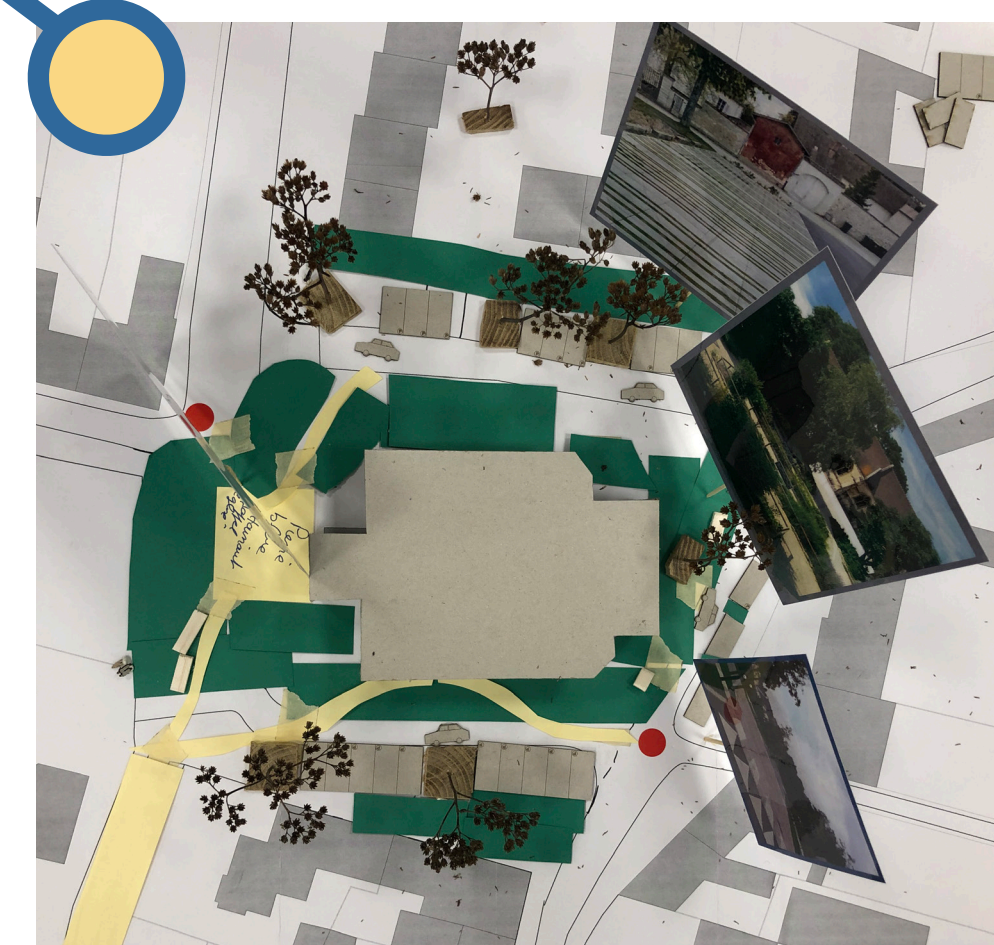
de décembre à
mars

#3 L'atelier
des secteurs
pour réfléchir à
l'aménagement et
la programmation
des places de l'église
et de la mairie en
maquettes
organisé le 8
décembre 2021,
20 participant.e.s



Nous en
sommes là !

La restitution et la
mise en œuvre des
actions



2 propositions d'aménagement
pour chaque place, retravaillées
par l'équipe

ENNEVELIN DEMAIN

QUELS FUTURS
POSSIBLES ?

Les ambitions du plan d'actions

25 actions pour améliorer le cadre de vie d'Ennevelin



Ambition 1 : Impliquer les habitant.e.s d'Ennevelin dans la vie de la commune

- Fédérer autour de l'identité rurale du village
- Développer des chantiers et des actions participatives
- Mettre en place des panneaux d'affichage / points ressources dans chaque hameau
- Mettre en place une bourse d'entraide



Ambition 2 : Mettre en valeur le paysage rural et agricole

- Marquer les entrées de bourg et de hameaux par des arbres symboles
- Végétaliser les cours des écoles
- Améliorer la gestion du cimetière
- Créer des rues jardinées
- Aménager des lisières
- Mettre en valeur et développer une signalétique autour des chemins agricoles, des venelles et du verger de maraude
- Rendre accessible les bois communaux



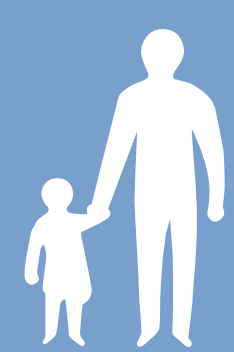
Ambition 4 : Maîtriser l'urbanisation tout en permettant l'accueil de nouveaux habitant.e.s

- Définir un cahier de préconisations architecturales et paysagères pour l'ensemble du village
- Faire de l'îlot des roses un béguinage jardiné avec une dimension intergénérationnelle
- Développer un projet durable d'habitat sur l'îlot Saint-Vaast



Ambition 5 : Structurer un maillage d'espaces publics accueillants

- Développer les pratiques sportives et ludiques dans le village
- Réaménager la place de la mairie
- Réaménager la place de l'église
- Aménager la rue Pierre et Marie Curie, trait d'union entre les deux places
- Aménager les entrées de village (parking du cimetière)



Ambition 3 : Améliorer le partage de la voirie et apaiser les circulations

- Développer des pistes cyclables protégées (CC Pévèle Carembault)
- Rendre visible l'offre en stationnement et libérer certains trottoirs
- Mettre en place des dispositifs pour casser la vitesse aux entrées de village
- Développer des itinéraires piétons : aménager les voyettes et créer des itinéraires réservés



ENNEVELIN DEMAIN

QUELS FUTURS
POSSIBLES ?

Les 1ères actions à l'échelle de la commune

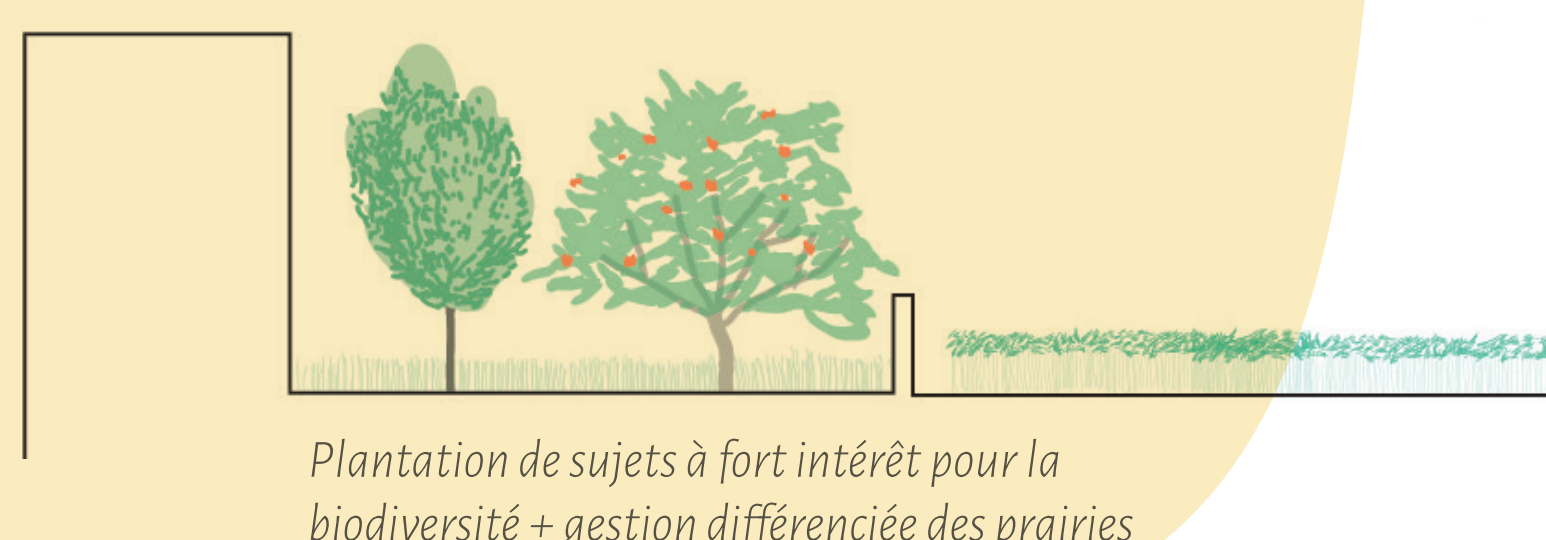
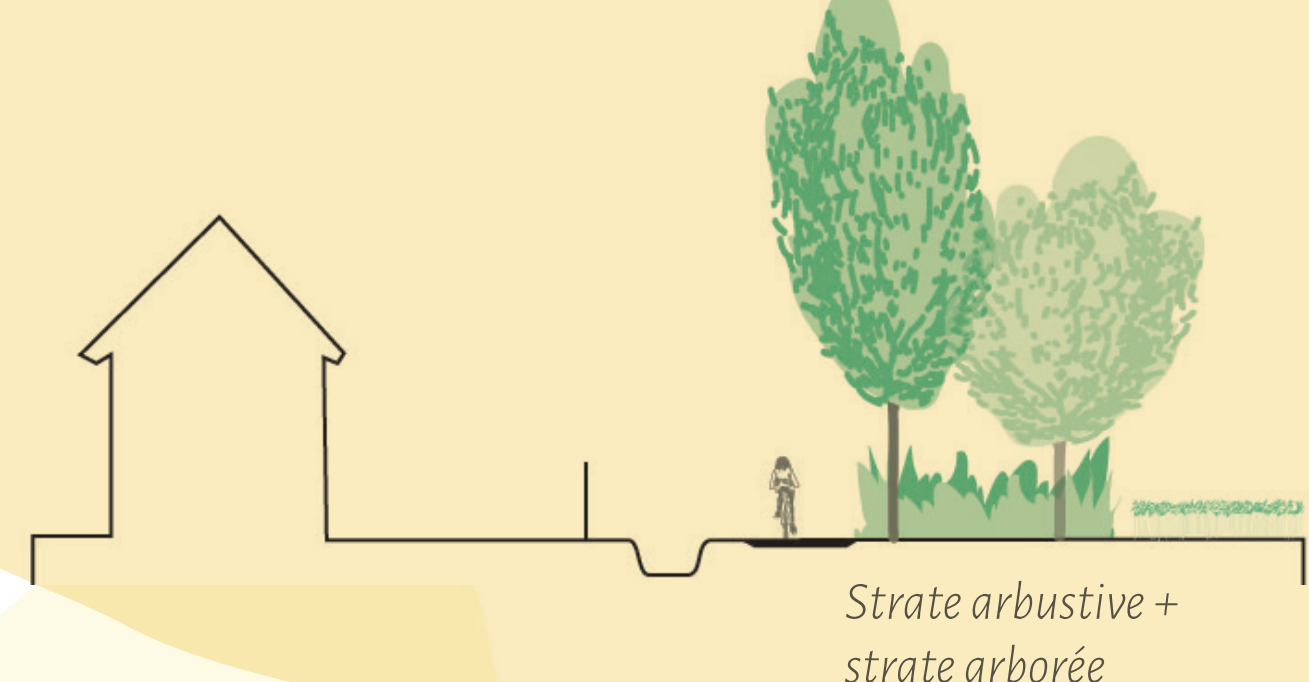
Aménager des lisières boisées entre les milieux pour atténuer certains fronts bâtis (zones d'activité, lotissements...)

1/ Des lisières pour créer des interfaces privées/publiques et des refuges pour la biodiversité

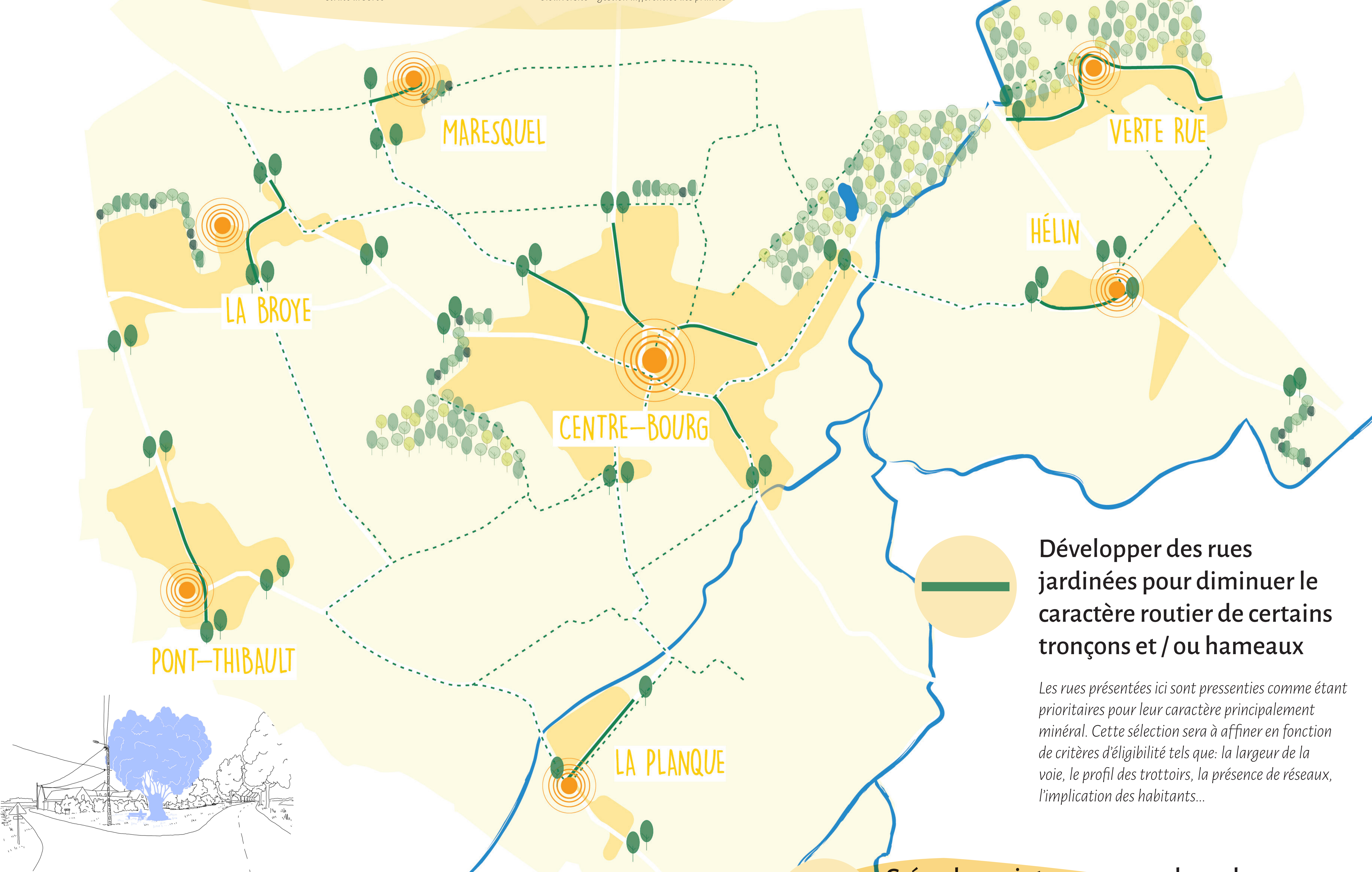
Lieux concernés : lotissement Saint-Vaast

2/ Des lisières pour créer des interfaces entre zone industrielle et parcelles agricoles

Lieux concernés : zones d'activités (de la Broye et du Moulin)



La boucle d'Ennevelin : aménager et signaler les parcours piétons et cyclistes entre les hameaux et le centre-bourg

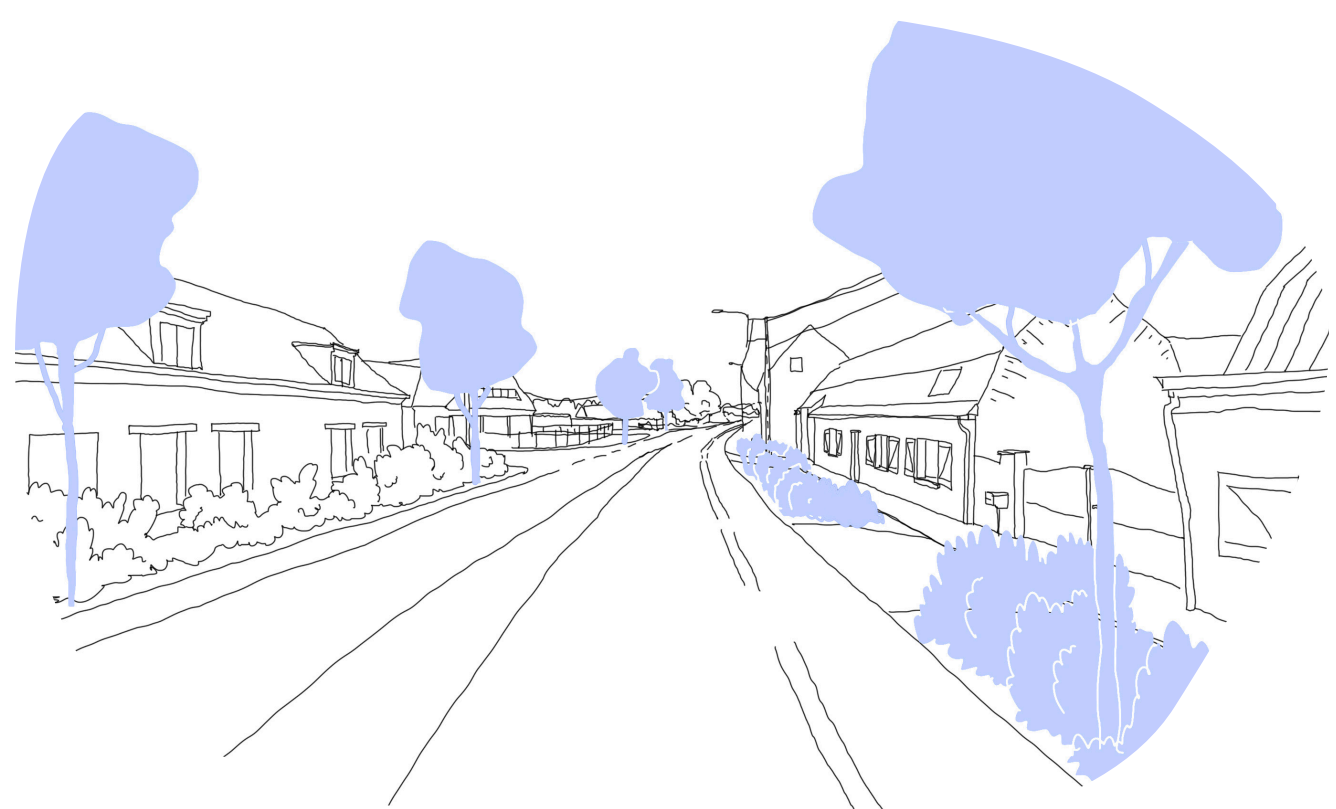


Développer des rues jardinées pour diminuer le caractère routier de certains tronçons et / ou hameaux

Les rues présentées ici sont pressenties comme étant prioritaires pour leur caractère principalement minéral. Cette sélection sera à affiner en fonction de critères d'éligibilité tels que : la largeur de la voie, le profil des trottoirs, la présence de réseaux, l'implication des habitants...

Marquer les entrées du bourg et des hameaux par des « arbres symboles »

Selon le foncier disponible et le lieu exact choisi, le sujet pourra être seul ou en binôme. Il pourra être accompagné d'une plaque mentionnant entre autre le nom de lieu-dit, sa date de plantation... Les espèces sélectionnées pourront varier en fonction des contextes. Ces sujets seront choisis pour leur longévité et seront placés de manière à devenir des marqueurs de l'identité de la commune.



Créer des points-ressource dans chaque hameau (panneau d'information, espace public de proximité...)

Ce sont des points-ressources, micro-espaces publics de proximité, qui selon leur contexte, la propriété foncière et le choix/l'implication des habitants, pourront être composés de mobilier, de plantations, de signalétique ou devenir des lieux de convivialité et de rassemblement pour le voisinage.



?

QUELS FUTURS POSSIBLES ?

ENNEVELIN DEMAIN

Les actions à l'échelle du centre-bourg

Faire des espaces publics du centre-bourg des lieux de convivialité :

à court terme :

- » rendre accessible et développer les pratiques sportives et ludiques dans les espaces naturels de la commune
- un parcours sportif le long du chemin de l'étang et des jeux rustiques
- de nouveaux usages ludiques dans l'espace naturel des rotours
- un plateau sportif autour du citystade
- » créer des itinéraires piétons réservés

Le réaménagement de la place de l'église

à moyen terme :

- » réaménager les espaces publics du centre-bourg : la place de la mairie, la place de l'église et la rue Pierre et Marie Curie
- » aménager un parking d'entrée de ville devant le cimetière

Le réaménagement de la place de la mairie

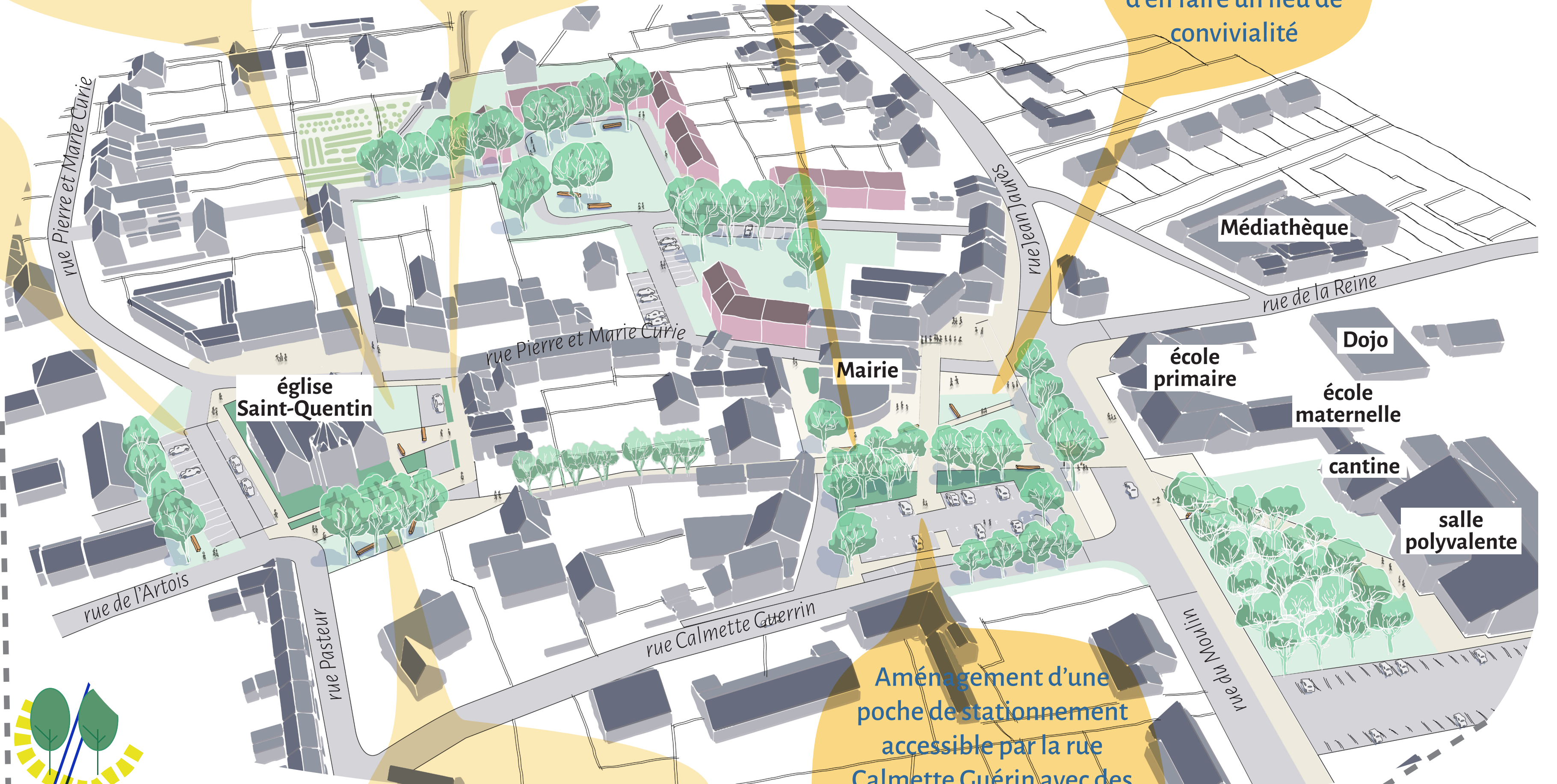
Démolition de l'école maternelle permettant de créer une continuité avec les venelles existantes et aménager un véritable parvis devant la mairie

Création d'un écrin de verdure autour de la mairie : un parvis généreux avec des mobiliers permettant d'en faire un lieu de convivialité

Des espaces de végétation inspirés des "jardins de simples", avec une palette végétale adaptée à un entretien réduit (arrosage, désherbage...)

Une voie de desserte qui permet le stationnement des riverains

Modification du schéma de circulation et création d'une nouvelle voie au nord



Aménagement d'une poche de stationnement accessible par la rue Calmette Guérin avec des bornes amovibles pour permettre l'implantation du marché le samedi matin

Un parvis clos par une borne amovible et des mobiliers permettant de créer un espace confortable et convivial au quotidien et lors d'événements



Augmenter la végétalisation de la commune

à court terme :

- 7 » mettre en place une signalétique et des aménagements légers autour du verger de maraude
- 2 » aménager la lisière Saint-Vaast

à moyen terme :

- 6 » végétaliser les cours des écoles
- » améliorer la gestion du cimetière
- » créer des rues jardinées
- » aménager et mettre en place une signalétique des voyettes
- 3 » améliorer la gestion des bois communaux

Encadrer le développement urbain de la commune

à court terme :

- » Définir un cahier de préconisations architecturales, urbaines et paysagères (en s'appuyant et poursuivant les ateliers réalisés avec les habitant.e.s)

à long terme :

- » développer des projets d'habitat exemplaires dans l'enveloppe du bourg : l'îlot des roses et l'îlot Saint-Vaast

| | Actions | Possibilité de chantier participatif | Acteur.rice.s impliqué.e.s | Estimation financière (HT) | Je trouve que cette action devrait vraiment être réalisée | Je veux bien m'impliquer dans la réalisation de cette action |
|-------------------------|--|--------------------------------------|---|---|---|--|
| COURT TERME (2022-2023) | Marquer les entrées de bourg et de hameaux par des arbres symboles | X | Commune d'Ennevelin + habitant.e.s + département du Nord & communauté de commune Pévèle Carembault | < 5 000 € | | |
| | Mettre en place des panneaux d'affichage / des points ressources dans les hameaux | X | Commune d'Ennevelin + habitant.e.s | ≈ 1 à 2 000 €/panneaux ≈ 6 à 8 000 € | | |
| | Lancer une étude pour végétaliser les cours des écoles | | Commune d'Ennevelin + prestataire extérieur (paysagiste) + habitant.e.s (concertation) | ≈ 5 à 8 000 € | | |
| | Lancer une étude pour améliorer la gestion du cimetière | | | étude ≈ 5 à 8 000€ travaux ≈ 20 à 30 000 € | | |
| | Lancer une étude pour développer les pratiques sportives et ludiques dans le village | | | ≈ 5 à 8 000 € | | |
| | Mettre en place une signalétique et des aménagements légers autour du verger de maraude | X | | < 2 000 € | | |
| | Lancer une étude pour améliorer la gestion des bois communaux | | Commune d'Ennevelin + prestataire extérieur (paysagiste) | n.d | | |
| COURT TERME (2023-2024) | Lancer une étude pour planter la lisière Saint-Vaast | X | Commune d'Ennevelin + prestataire extérieur (paysagiste) + habitant.e.s (concertation et mise en œuvre) | 8 à 12 000 € | | |
| | Mettre en œuvre la végétalisation des cours des écoles | X | Commune d'Ennevelin + MOE + habitant.e.s (concertation) | études ≈ 5 000€ à 8 000 € travaux ≈ 10 à 20 000 € | | |
| | Créer des rues jardinées | X | Commune d'Ennevelin + services techniques + habitant.e.s (concertation) | ≈ 2000 à 5000 € par rue | | |
| | Lancer les études opérationnelles sur le réaménagement du cœur de bourg (place de la mairie, place de l'église et rue Pierre et Marie Curie) | | Commune d'Ennevelin + prestataire extérieur (paysagiste) + habitant.e.s (concertation) | études (AVP/PRO) ≈ < 90 000 € | | |
| COURT TERME (2024-2025) | Mettre en place une bourse d'entraide (via des panneaux d'affichage ou un système informatique) | X | Commune d'Ennevelin + habitant.e.s (concertation) | ≈ de 2000€ à 8 000 € en fonction du dispositif choisi | | |
| | Mettre en place une signalétique des voyettes | X | Commune d'Ennevelin + prestataire extérieur (graphiste) + habitant.e.s (concertation) | 8 000 € | | |
| | Mettre en place une signalétique des chemins ruraux | X | | 15 à 25 000 € | | |
| | Définir un cahier de préconisations architecturales, urbaines, paysagères et environnementales | | Commune d'Ennevelin + EPF + prestataire extérieur (architecte-urbaniste) + habitant.e.s (concertation) | 8 à 10 000 € | | |
| MOYEN TERME (2025-2027) | Ralentir les entrées de village en créant des plateaux surélevés ou rénovant ceux existants | | Commune d'Ennevelin + département du Nord | n.d | | |
| | Signaler les entrées de hameaux pour casser la vitesse | | Commune d'Ennevelin + département du Nord | n.d | | |
| | Aménager des lisières boisées au niveau des zones d'activités | | Commune d'Ennevelin + département du Nord + Communauté de communes Pévèle Carembault + propriétaires | n.d | | |
| | Qualifier les espaces agricoles : plantation d'alignements d'arbres et de haies | X | Commune d'Ennevelin + agriculteurs / propriétaires | n.d | | |
| | Lancer les travaux d'aménagement de la place de la mairie (démolition préalable de l'ancienne école) | | Commune d'Ennevelin + équipe de MOE | travaux ≈ 800 à 1 000 k€ dont démolition : 100 000€ | | |
| | Faire de l'îlot des roses un béguinage jardiné | | Opérateur privé (EPF) | n.d | | |
| MOYEN TERME (2026-2028) | Rendre accessible les bois communaux (mise en œuvre du plan d'actions préalablement défini) | X | Commune d'Ennevelin + prestataire extérieur (paysagiste / écologue) | n.d (à définir par l'étude) | | |
| | Aménager un parking d'entrée de ville devant le cimetière | | Commune d'Ennevelin + équipe de MOE | ≈ 80 000 € | | |
| | Lancer les travaux d'aménagement de la place de l'église et de la rue Pierre et Marie Curie | | Commune d'Ennevelin + équipe de MOE | travaux (place de l'église) ≈ 400 à 500 k€ travaux (rue P&M Curie) ≈ 150 k€ | | |
| LONG TERME | Faire de l'îlot Saint Vaast une opération exemplaire | | Opérateur privé | n.d | | |