



L'ARMÉE DE TERRE,

UN EMPLOYEUR ENGAGÉ

QUE VOUS SOYEZ PARENTS, CONSEILLERS, ÉDUCATEURS OU PROFESSEURS, VOUS ACCOMPAGNEZ DES JEUNES QUOTIDIENNEMENT, À LA FOIS DANS LEUR CONSTRUCTION, LEUR PRISE D'INDÉPENDANCE MAIS AUSSI LEUR CHOIX PROFESSIONNEL.

CETTE BROCHURE EST LÀ POUR RÉPONDRE AUX PREMIÈRES INTERROGATIONS QUE VOUS VOUS POSEZ SUR LES PARCOURS PROFESSIONNELS DE L'ARMÉE DE TERRE ; NOTAMMENT SUR LES PERSPECTIVES D'ÉVOLUTION ET LES ORIENTATIONS POSSIBLES.

Rejoindre l'armée de Terre, c'est choisir de servir la France par le métier des armes. C'est également choisir de vivre une expérience humaine et professionnelle hors du commun. Notre organisation unique, fondée sur la force du collectif, amène nos jeunes plus loin que vous ne l'auriez imaginé.

LES VALEURS QUI GUIDENT NOS SOLDATS AU QUOTIDIEN

LE MÉRITE

Chacun, s'il fait preuve de volonté et de détermination, peut progresser au sein de l'institution militaire.

L'ÉQUITÉ

Chacun a sa place au sein de l'armée de Terre, sans distinction de sexe, de religion ou d'origine, et l'égalité de traitement est garantie.

L'EXIGENCE

Pour soi, pour les autres, il est indispensable d'être doté de la volonté de réaliser sa mission avec excellence et d'être convaincu de l'utilité de la discipline et de la rigueur. L'armée de Terre offre à chacun les moyens d'exprimer le meilleur de lui-même.

LA FRATERNITÉ

L'esprit de cohésion et la notion d'équipe soudée au sein du régiment sont fortement ancrés dans l'esprit du soldat.

LE DÉPASSEMENT

Aller au-delà de ses limites pour agir en situation de crise et donner le meilleur de soi-même tout au long de son parcours professionnel.

L'ALTRUISME

La mission du soldat est orientée vers les autres : défense de son pays et de ses concitoyens, protection des populations étrangères, appui de ses camarades en mission.

5 IDÉES REÇUES

C'EST UN MÉTIER RÉSERVÉ AUX HOMMES

FAUX

Le métier de soldat est accessible aussi bien aux femmes qu'aux hommes. Elles sont plus de 11 000 à s'épanouir comme soldats dans l'armée de Terre et de plus en plus nombreuses à accéder à de hautes responsabilités.

IL EST NÉCESSAIRE D'ÊTRE UN SPORTIF DE HAUT NIVEAU POUR DEVENIR SOLDAT

FAUX

Avec un minimum de préparation physique, toute personne apte physiquement peut devenir soldat. L'important, ce sont la volonté et la détermination dans l'effort pour progresser.

S'ENGAGER, C'EST RENONCER À SA VIE SOCIALE

FAUX

Tout est mis en œuvre pour maintenir le lien avec la famille et l'entourage du soldat. Si les missions comportent des contraintes d'éloignement, les soldats de l'armée de Terre ont une vie personnelle épanouie.

L'ARMÉE FRANÇAISE EST UNE ARMÉE SANS ÉQUIPEMENT MODERNE

FAUX

Si le soldat, quel que soit son grade, doit être capable de vivre et combattre dans des conditions difficiles, il dispose de matériel de haute technologie pour remplir sa mission.



LES OUTILS À VOTRE DISPOSITION

POUR PLUS D'INFOS :
LE SITE

SENGAGER.FR

POUR SUIVRE
L'ACTUALITÉ
RECRUTEMENT DE
L'ARMÉE DE TERRE :

[@RECRUTEMENTTERRE](https://twitter.com/RECRUTEMENTTERRE)
[in PAGE ARMÉE DE TERRE](https://www.facebook.com/PAGEARMEEDETERRE)

VOTRE CONTACT AU SEIN DE L'ARMÉE DE TERRE

**POUR EN SAVOIR PLUS,
CONTACTEZ
LE CENTRE DE RECRUTEMENT (CIRFA).**
20 rue du Réduit
59800 LILLE
Tél : 03 59 00 42 42


**MINISTÈRE
DES ARMÉES**
*Liberté
Égalité
Fraternité*



CONSTRUIRE LEUR AVENIR

DÉCOUVRIR UN EMPLOYEUR DE RÉFÉRENCE

SENGAGER.FR



L'ARMÉE DE TERRE
RECRUTE ET FORME

16 000 POSTES

5 BONNES RAISONS

DE CONSEILLER L'ARMÉE DE TERRE COMME EMPLOYEUR

01

UNE EXPÉRIENCE PROFESSIONNELLE SANS ÉQUIVALENT

UNE MISSION PROFESSIONNELLE QUI A DU SENS

LA DÉFENSE DE LA FRANCE & DES FRANÇAIS

UN CADRE DE TRAVAIL HORS DU COMMUN

À L'ÉTRANGER OU SUR LE TERRITOIRE NATIONAL

02

UN GIGANTESQUE CENTRE DE FORMATION

20 %
DU TEMPS
CONSACRÉ
À LA FORMATION

FORMATION TECHNIQUE CONTINUE

À L'UNE DES
100 SPÉCIALITÉS TOUT
AU LONG DU CONTRAT

03

UNE RECONNAISSANCE ET UNE PROGRESSION AU MÉRITE

+ DE 55 %
DES SOUS-OFFICIERS
SONT D'ANCIENS MILITAIRES
DU RANG

51 %
DES OFFICIERS

SONT D'ANCIENS SOUS-OFFICIERS
OU D'ANCIENS MILITAIRES
DU RANG

04

CONTRATS COURTS OU LONGS, DES PARCOURS PERSONNALISABLES

DES CONTRATS
RENOUVELABLES
DE DIFFÉRENTES DURÉES
2, 3, 5, 8 OU 10 ANS

6 ANS
DE CONTRAT
EN MOYENNE

CONTRE 1,5 AN
DANS LE CIVIL

05

UN ACCOMPAGNEMENT À LA RECONVERSION PAR UNE AGENCE DÉDIÉE

70
CERTIFICATIONS
PROFESSIONNELLES
ACCESSIBLES ET COMPATIBLES
AVEC DES MÉTIERS CIVILS

UN SAVOIR-ÊTRE ET UN SAVOIR-FAIRE

RECHERCHÉS PAR
LES ENTREPRISES CIVILES

L'ARMÉE DE TERRE, C'EST :

130 000

HOMMES
& FEMMES

20 000

SOLDATS
DÉPLOYÉS
EN PERMANENCE À L'ÉTRANGER
ET EN FRANCE

+ DE 100

SPÉCIALITÉS

16 000
POSTES
À POURVOIR

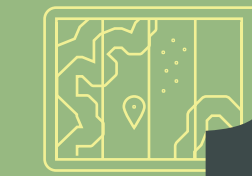
MILITAIRE DU RANG :
DIPLOME SPÉCIFIQUE
NON REQUIS

SOUS-OFFICIER :
NIVEAU BAC ET PLUS

OFFICIER :
NIVEAU BAC + 3



1 SEUL MÉTIER, CELUI DE
COMBATTANT



15 GRANDS DOMAINES D'ACTIVITÉ



ARTILLERIE

- > Méthodique
- > Résistant physiquement
- > Goût pour la vie rustique

INFORMATIQUE ET TÉLÉCOMMUNICATIONS

- > Très méthodique
- > Goût prononcé pour la technologie
- > Réactif

GÉNIE DE COMBAT ET BTP

- > Garder son sang-froid
- > Goût pour la vie rustique
- > Capacité d'apprentissage

FORCES SPÉCIALES

- > Autonomie accrue
- > Capacités cognitives développées
- > Résistant mentalement et physiquement

RENSEIGNEMENT

- > Goût pour l'apprentissage
- > Avoir une bonne capacité d'analyse
- > Autonomie

COMPÉTENCES ET APPÉTENCES REQUISES

CHARS DE COMBAT

- > Réactif
- > Capacité à travailler en promiscuité
- > Goût pour la technologie et la mécanique

INFANTERIE

- > Capacité à l'adaptation
- > Goût pour l'effort physique
- > Goût pour la vie rustique

MAINTENANCE

- > Goût de la planification et de l'organisation
- > Aimer prendre des initiatives
- > Goût des responsabilités

SPORT

- > Dynamique et résistant physiquement
- > Bonnes capacités d'apprentissage
- > Sens pédagogique

SANTÉ

- > Autonomie
- > Empathie
- > Maîtrise de soi

AÉROCOMBAT

- > Méthodique
- > Goût pour la technologie aéronautique
- > Sens des responsabilités

ADMINISTRATIONS ET SERVICES

- > Sens pratique
- > Organisation
- > Rigueur

RESTAURATION

- > Sociable et attentif aux autres
- > Dynamique
- > Autonomie et esprit d'initiative

SÉCURITÉ ET PRÉVENTION

- > Disponible et polyvalent
- > Rigoureux
- > Sens du contact humain

LOGISTIQUE ET TRANSPORTS

- > Sens pratique
- > Goût pour l'organisation
- > Autonomie



VOUS SOUHAITEZ EN SAVOIR PLUS SUR NOS DOMAINES D'ACTIVITÉ ?
RENDEZ-VOUS SUR LE SITE SENGAGER.FR

**REJOINDRE L'ARMÉE DE TERRE EN TANT
QUE MILITAIRE DU RANG, C'EST
S'ENGAGER POUR UNE NOUVELLE VIE.**

**DÉCOUVRIR UN MÉTIER D'ACTION QUI
FERA DE VOUS UN MAILLON ESSENTIEL
POUR SERVIR EN OPÉRATION,
SUR LE TERRITOIRE NATIONAL
OU À L'ÉTRANGER.**

**UNE FORMATION PROFESSIONNELLE
ET UNE EXPÉRIENCE HUMAINE UNIQUE.**

**VOUS POUVEZ NOUS REJOINDRE TOUTE L'ANNÉE, SUR DOSSIER.
VOICI LES MODALITÉS :**

- Être de nationalité française
- Dès l'âge de 17 ans ½ et jusqu'à 30 ans
- Avec ou sans diplôme
- Avoir accompli la Journée Défense et Citoyenneté
- Avoir été reconnu apte médicalement lors des évaluations



15
**GRANDS DOMAINES
D'ACTIVITÉ**

- > Aérocombat
- > Artillerie
- > Chars de combat
- > Infanterie
- > Informatique
et Télécommunications
- > Forces spéciales
- > Logistique et Transports

+ DE 100
SPÉCIALITÉS

- > Administrations
et services
- > Maintenance
- > Renseignement
- > Génie de combat et BTP
- > Sécurité Prévention
- > Restauration
- > Santé
- > Sport

**1 SEUL MÉTIER CELUI DE
COMBATTANT**

**POUR PLUS
D'INFOS
ET PRENDRE RENDEZ-VOUS**

SENGAGER.FR

Pour suivre l'actualité recrutement de l'armée de Terre

@ARMEEDETERRECRUTE



**RENDEZ-VOUS DANS VOTRE CENTRE
DE RECRUTEMENT LE PLUS PROCHE**

**POUR EN SAVOIR PLUS,
CONTACTEZ
LE CENTRE DE RECRUTEMENT (CIRFA).
20 rue du Réduit
59800 LILLE
Tél : 03 59 00 42 42**

**L'ARMÉE DE TERRE
RECRUTE ET FORME**

16 000 POSTES


**MINISTÈRE
DES ARMÉES**
*Liberté
Égalité
Fraternité*



**MILITAIRE
DU RANG**

14 000 POSTES

**FORCE
COMBATTANTE**

DIPLÔME SPÉCIFIQUE NON REQUIS

SENGAGER.FR

REJOINDRE L'ARMÉE DE TERRE EN TANT
QUE MILITAIRE DU RANG, C'EST
S'ENGAGER POUR UNE NOUVELLE VIE.

DÉCOUVRIR UN MÉTIER D'ACTION QUI
FERA DE VOUS UN MAILLON ESSENTIEL
POUR SERVIR EN OPÉRATION,
SUR LE TERRITOIRE NATIONAL
OU À L'ÉTRANGER.

UNE FORMATION PROFESSIONNELLE
ET UNE EXPÉRIENCE HUMAINE UNIQUE.

VOUS POUVEZ NOUS REJOINDRE TOUTE L'ANNÉE, SUR DOSSIER.
VOICI LES MODALITÉS :

- Être de nationalité française
- Dès l'âge de 17 ans ½ et jusqu'à 30 ans
- Avec ou sans diplôme
- Avoir accompli la Journée Défense et Citoyenneté
- Avoir été reconnu apte médicalement lors des évaluations



GRANDS DOMAINES
D'ACTIVITÉ

- > Aérocombat
- > Artillerie
- > Chars de combat
- > Infanterie
- > Informatique
et Télécommunications
- > Forces spéciales
- > Logistique et Transports

+ DE 100

SPÉCIALITÉS

- > Administrations
et services
- > Maintenance
- > Renseignement
- > Génie de combat et BTP
- > Sécurité Prévention
- > Restauration
- > Santé
- > Sport

1 SEUL MÉTIER CELUI DE
COMBATTANT

L'ARMÉE DE TERRE
RECRUTE ET FORME

16 000 POSTES

POUR PLUS
D'INFOS
ET PRENDRE RENDEZ-VOUS

SENGAGER.FR

Pour suivre l'actualité recrutement de l'armée de Terre

@ARMEEDETERRECRUTE



RENDEZ-VOUS DANS VOTRE CENTRE
DE RECRUTEMENT LE PLUS PROCHE

MILITAIRE
DU RANG

14 000 POSTES

**FORCE
COMBATTANTE**

DIPLÔME SPÉCIFIQUE NON REQUIS

SENGAGER.FR

VOS ÉTAPES DE RECRUTEMENT

01

JE M'INFORME SUR LES EMPLOIS

SUR SENGAGER.FR PUIS EN CIRFA



02

JE DÉPOSE MA CANDIDATURE

EN CIRFA

03

JE PASSE LES ÉVALUATIONS



04

J'AJUSTE MON PROJET

EN CIRFA

05

J'ATTENDS LES RÉSULTATS



06

JE DEVIENS SOLDAT

JE SIGNE MON CONTRAT ET JE REJOINS MON RÉGIMENT

LES ÉVALUATIONS



Évaluations musculaires, d'endurance, d'agilité ou le parcours collectif... Avant de venir en évaluation nous vous conseillons de vous entraîner en suivant nos programmes personnalisés proposés sur YouTube, Facebook et Instagram. Vos aptitudes médicales et psychotechniques seront également évaluées.

10 SEMAINES DE FORMATION INITIALE

Un vrai changement de vie vous attend. Vous y apprendrez les fondamentaux du métier de soldat, la vie militaire, ses droits et ses devoirs. Vous découvrirez le logement en internat, une vie en collectivité, du sport, des entraînements au combat, au tir... Pour acquérir le goût de l'effort et l'esprit d'équipe.

SPÉCIALITÉ ET FORMATION CONTINUE

La formation technique de spécialité intervient après la formation initiale. Sa durée est variable suivant l'emploi, et se poursuit tout au long de votre parcours de soldat. La suivre et la réussir sont des conditions nécessaires pour évoluer en grade. Elle sera la clé de votre renouvellement de contrat, dont les conditions sont le mérite, le travail et l'esprit de cohésion.

CONGÉS & VIE DE FAMILLE

9 semaines de congés par an et quartier libre les soirs et les week-ends hors missions, manœuvres ou en opération. Être militaire, c'est être réactif et accepter de ne pas pouvoir tout planifier. Mais nous tenons à ce que cela reste totalement compatible avec une vie de couple et de famille.

RÉMUNÉRATION ET AVANTAGES SOCIAUX

75 %

DE RÉDUCTION SUR VOS TRAJETS PERSONNELS SNCF

1362 €

NET PAR MOIS SALAIRE DE DÉPART, LOGÉ ET NOURRI

LES MISSIONS OPINT, OPEX

Au quotidien vous vous entraînerez et participerez à des missions qui constituent votre engagement opérationnel.

Les opérations intérieures (OPINT) sur notre territoire pour contribuer à la protection des citoyens français. Ces missions peuvent durer de quelques semaines à quelques mois.

Les opérations extérieures (OPEX), pour prendre part à des opérations militaires à l'étranger, dans lesquelles la France est engagée. Ces missions peuvent durer 4 à 6 mois, avec 1 an entre 2 OPEX. Vous ne partirez qu'à partir de la 2^e année de service.

LES GRADES MILITAIRES DU RANG

OFFICIER

SOUS-OFFICIER

CAPORAL CHEF DE 1^{RE} CLASSE

CAPORAL-CHEF

CAPORAL

SOLDAT DE 1^{RE} CLASSE

SOLDAT

**FUTUR OFFICIER,
VOUS ALLEZ DEVENIR
UN CHEF MILITAIRE AVEC DE HAUTES
RESPONSABILITÉS.**

**VOUS SEREZ UN CADRE SUPÉRIEUR
À LA TÊTE DE SOLDATS. FEMME OU HOMME
D'ACTION, DE RÉFLEXION ET DE DÉCISION,
VOUS AUREZ LE CHOIX ENTRE LA VOIE
GÉNÉRALISTE OU CELLE
DE SPÉCIALISTE.**

LES OFFICIERS SONT RECRUTÉS TOUTE L'ANNÉE.
VOICI LES CONDITIONS COMMUNES À TOUS
LES RECRUTEMENTS OFFICIERS :

- Être de nationalité française
- Avoir un Bac+2 minimum
- Avoir accompli la Journée Défense et Citoyenneté
- Avoir été reconnu apte médicalement lors des évaluations

**POUR PLUS
D'INFOS
ET PRENDRE RENDEZ-VOUS**

SENGAGER.FR

Vous pouvez également poser vos questions à nos soldats dans la rubrique « ambassadeurs » de notre site.



Pour suivre l'actualité recrutement de l'armée de Terre

@ARMEEDETERRECRUTE



RENDEZ-VOUS DANS VOTRE CENTRE
DE RECRUTEMENT LE PLUS PROCHE

**POUR EN SAVOIR PLUS,
CONTACTEZ
LE CENTRE DE RECRUTEMENT (CIRFA).
20 rue du Réduit
59800 LILLE
Tél : 03 59 00 42 42**

**L'ARMÉE DE TERRE
RECRUTE ET FORME**

16 000 POSTES

OFFICIER

500 POSTES

**COMMANDEMENT
OU
SPÉCIALISTE**

NIVEAU BAC+2 ET PLUS

SENGAGER.FR



**VOIE
COMMANDEMENT**

- > Aérocombat
- > Artillerie
- > Chars de combat
- > Infanterie
- > Informatique et Télécommunications
- > Logistique et Transports
- > Administrations et services
- > Maintenance
- > Renseignement

**VOIE
SPÉCIALISTE**

- > Communication
- > Comptabilité finance
- > Histoire
- > Informatique
- > Logistique
- > Psychologie
- > Renseignement
- > Ressources Humaines

OFFICIER DE CARRIÈRE CDI

ACCÈS SUR CONCOURS

APRÈS UNE CLASSE PRÉPA



Le recrutement sur épreuves se déroule à l'issue d'un cursus post-BAC via une classe préparatoire aux grandes écoles (CPGE) en sciences (MP, PC, PSI), lettres (ENS de Lyon) ou sciences économiques et sociales (ECE). Vous intégrerez alors l'École spéciale militaire (ESM) de Saint-Cyr Coëtquidan en 1^{re} année, pour une durée de 3 ans.

- > 22 ans ou moins au 1^{er} janvier de l'année du concours
- > Inscription auprès des banques d'épreuves écrites (BEL, BCE, CCP)
- > Ne pas s'être présenté plus de 3 fois

ACCÈS SUR CONCOURS

TITULAIRE BAC+5

Vous pouvez vous présenter au concours sur titres de l'ESM Saint-Cyr. Vous intégrerez l'école en 3^e année pour une durée de 1 an. Présélection sur dossier et admission sur épreuves.

- > BAC + 5 validé au 1^{er} décembre de l'année de recrutement
- > Moins de 25 ans au 1^{er} janvier de l'année du concours
- > Déposer le dossier avant la mi-janvier
- > Ne pas s'être présenté plus de 3 fois

L'ESM Saint-Cyr : la grande école du commandement

Une formation pluridisciplinaire (académique, militaire, éthique et humaine) pour acquérir des compétences solides mêlant discipline, autonomie, ouverture d'esprit, culture, éthique et déontologie.

L'ESM, titulaire du label «grande école», délivre un diplôme conférant le grade de master ou le titre d'ingénieur.

OFFICIER SOUS CONTRAT



OFFICIER d'encadrement (OSC/E)

TITULAIRE BAC+2

Le recrutement se fait sur dossier après l'étape des évaluations. Vous intégrerez ensuite l'ESM pour une année de formation au commandement. S'ensuivra une année de formation de spécialité avant de prendre la tête d'une trentaine de soldats.

- > Bac + 2 minimum
- > Moins de 32 ans
- > 7 ans de contrat renouvelable jusqu'à 20 ans de service et passerelles pour basculer en CDI

OFFICIER spécialiste (OSC/S)

TITULAIRE BAC+3

Vous êtes un spécialiste de haut niveau maîtrisant les connaissances et/ou technologies les plus avancées dans l'un des domaines de spécialité : l'informatique et les télécommunications, la logistique, la maintenance, les ressources humaines ou la communication...

À l'issue de votre recrutement, vous intégrerez l'ESM pour une durée de 4 mois puis rejoindrez votre affectation.

- > Bac + 3 minimum
- > Sur dossier
- > Moins de 32 ans
- > 5 ans de contrat renouvelable jusqu'à 20 ans et passerelles pour basculer en CDI

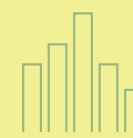
OFFICIER pilote (OSC/P)

TITULAIRE BAC

Vous pouvez aussi rejoindre l'aviation légère de l'armée de Terre, après avoir effectué une série de tests spécifiques.

- > Moins de 32 ans
- > Plus d'informations sur ce cursus particulier sur notre site sengager.fr

LES ÉVALUATIONS



Lors des évaluations, nous testerons vos capacités physiques, vos aptitudes médicales et psychotechniques nécessaires pour occuper votre futur poste.

L'ACCOMPAGNEMENT PERSONNALISÉ

Dès le recrutement et jusqu'à la fin de votre engagement, un responsable des ressources humaines vous suit avec des points d'étapes réguliers.

LES GRADES D'OFFICIER

COLONEL

LIEUTENANT-COLONEL

COMMANDANT

CAPITAINE

LIEUTENANT

SOUS-LIEUTENANT

ASPIRANT

LA RECONVERSION

DÉFENSE MOBILITÉ

L'agence de reconversion Défense Mobilité accompagne votre retour à la vie civile.

FORMATIONS DANS LE CIVIL

Votre savoir-faire et surtout votre savoir-être sont reconnus et recherchés.

70 certifications professionnelles compatibles dans le civil.

FUTUR SOUS-OFFICIER, VOUS REJOIGNEZ L'ARMÉE DE TERRE POUR TENIR UNE PLACE INDISPENSABLE AU CŒUR DE LA MISE EN ŒUVRE. VOUS ALLEZ ENCADRER, ANIMER ET GUIDER UN GROUPE D'UNE DIZAINE DE SOLDATS, SANS JAMAIS PERDRE DE VUE VOTRE PROPRE ENGAGEMENT OPÉRATIONNEL. AVEC UNE FORMATION PROFESSIONNELLE RECONNUE ET SURTOUT UNE EXPÉRIENCE HUMAINE UNIQUE.

L'ÉCOLE NATIONALE DES SOUS-OFFICIERS D'ACTIVE (ENSOA) PROPOSE 4 PÉRIODES D'INTÉGRATION, VOICI LES MODALITÉS POUR REJOINDRE L'UNE DES PROMOTIONS :

- Être de nationalité française
- Dès l'âge de 17 ans ½ et jusqu'à 29 ans
- Avoir le baccalauréat au minimum ou un diplôme de niveau IV
- Avoir accompli la Journée Défense et Citoyenneté
- Avoir été reconnu apte médicalement lors des évaluations



15

GRANDS DOMAINES D'ACTIVITÉ

- > Aérocombat
- > Artillerie
- > Chars de combat
- > Infanterie
- > Informatique et télécommunications
- > Forces spéciales
- > Logistique et transports

+ DE 100

SPÉCIALITÉS

- > Administrations et services
- > Maintenance
- > Renseignement
- > Génie de combat et BTP
- > Sécurité et prévention
- > Restauration
- > Santé
- > Sport

1 SEUL MÉTIER, CELUI DE COMBATTANT

POUR PLUS D'INFOS ET PRENDRE RENDEZ-VOUS

SENGAGER.FR

Vous pouvez également poser vos questions à nos soldats dans la rubrique « ambassadeurs » de notre site.



Pour suivre l'actualité recrutement de l'armée de Terre

@ARMEEDETERRECRUTE



RENDEZ-VOUS DANS VOTRE CENTRE DE RECRUTEMENT LE PLUS PROCHE

**POUR EN SAVOIR PLUS, CONTACTEZ LE CENTRE DE RECRUTEMENT (CIRFA).
20 rue du Réduit
59800 LILLE
Tél : 03 59 00 42 42**

L'ARMÉE DE TERRE RECRUTE ET FORME

16 000 POSTES

SOUS-OFFICIER



1 500 POSTES

RESPONSABILITÉ ENCADREMENT

NIVEAU BAC ET PLUS

SENGAGER.FR

VOS ÉTAPES DE RECRUTEMENT

01

JE M'INFORME SUR LES EMPLOIS



SUR SENGAGER.FR PUIS EN CIRFA



02

JE DÉPOSE MA CANDIDATURE

EN CIRFA

03

JE PASSE LES ÉVALUATIONS



04

J'AJUSTE MON PROJET

EN CIRFA

05

J'ATTENDS LES RÉSULTATS

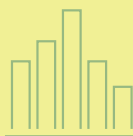


06

JE DEVIENS SOLDAT

JE SIGNE MON CONTRAT ET JE REJOINS L'ENSOA

LES ÉVALUATIONS



Au travers de diverses évaluations (médicales, sportives et de personnalité), votre potentiel sera évalué dans les domaines informatique, anglais, votre capacité à vous maîtriser, votre concentration et votre raisonnement.

8 MOIS DE FORMATION EN ÉCOLE

L'École nationale des sous-officiers d'active est une école de commandement. Tout au long de votre formation, vous apprendrez à devenir chef. Vous serez nourri et logé. L'école comprend des espaces de vie, de sport, de détente et de formation.

À l'issue de la formation, vous aurez le grade de sergent et le certificat militaire du 1^{er} degré. La formation à l'ENSOA, ce sont 5 composantes :

- FORMATION AU COMPORTEMENT MILITAIRE
- FORMATION À LA MISSION OPÉRATIONNELLE
- FORMATION À L'ENTRAÎNEMENT PHYSIQUE
- FORMATION ACADÉMIQUE
- FORMATION AU COMMANDEMENT AU SEIN D'UNE UNITÉ MILITAIRE



SPÉCIALITÉ ET FORMATION CONTINUE

En fonction de votre classement en école, vous choisirez une unité d'affectation et sa formation de spécialité, d'une durée variable de 3 à 24 mois. vous pourrez, tout au long de votre carrière militaire, renouveler votre contrat, évoluer en grade, avec comme conditions le mérite, le travail et l'esprit de cohésion. Une fois votre formation validée, vous pourrez participer aux missions (OPEX, OPINT) et vous serez amené à exercer des responsabilités humaines et techniques.

RÉMUNÉRATION ET AVANTAGES SOCIAUX

75 %

DE RÉDUCTION SUR VOS TRAJETS PERSONNELS SNCF

1450 €

NET PAR MOIS AU MINIMUM (SORTIE ÉCOLE)

CONGÉS ET VIE DE FAMILLE

9 semaines de congés par an et quartier libre les soirs et week-ends hors missions, manœuvres ou en opération. Être militaire, c'est être réactif et accepter de ne pas pouvoir tout planifier. Mais nous tenons à ce que cela reste totalement compatible avec une vie de couple et de famille.

LE PASSAGE DES GRADES

CONCOURS OFFICIER POSSIBLE

- MAJOR
- ADJUDANT-CHEF
- ADJUDANT
- SERGEANT-CHEF
- SERGEANT

ÉQUIVALENCES ET RECONVERSION CIVILE

DÉFENSE MOBILITÉ

Aide à la reconversion et accompagnement possible de l'agence Défense Mobilité à la fin de votre contrat.

70

certifications professionnelles compatibles dans le civil.

10 ANS

de service pour postuler dans une administration publique d'État, territoriale ou hospitalière.